

LAUSANNE

bâtiments ultramodernes

habillés de verre, installations techniques performantes



www.business-village.ch

français/anglais

A LOUER

~~11'000~~ m²
de bureaux

Bâtiment
bientôt complet !

Places de parc
disponibles

► Bussigny-près-Lausanne

Spécifications techniques

Business Village dispose d'équipements de pointe, répondant aux exigences techniques les plus sévères. Un soin particulier a été apporté au rafraîchissement des locaux.

Caractéristiques du bâtiment

Fenêtres	Double vitrage avec filtrage solaire élevé (SIA 380/1) et isolation acoustique (R'w 32-35 dB).
Structure	Structure poteaux-dalles avec noyau central en béton armé.
Charge admissible	Sur faux plancher: 300 kg au m ² .
Façade	Isolation standard Minergie: façade vitrée ventilée naturellement, isolée et montée sur structure métallique. Stores à lamelles motorisés.
Hauteurs	Dalle à dalle: 3,10 m; hauteur utile sur faux plancher: 2,70 m.
Places de parc	548 places de parc au total. Places couvertes (garage souterrain): 470; places extérieures: 78.
Surfaces de stockage	Total: 4712 m ² .

Chauffage, ventilation et rafraîchissement

Qualité de l'air	En conformité avec les normes ou au-delà (SIA 382/1 et SIA 2021): soufflage de l'air à température constante tout au long de l'année. Taux de renouvellement de l'air: 12 fois par journée de travail.
Chauffage	En conformité avec la norme SIA 382/1: température isotherme tout au long de l'année (20°C intérieur même par -10°C à l'extérieur; taux minimum d'humidité relative: 15 %).
Rafrâichissement	Bâtiment prééquipé pour recevoir un rafraîchissement par plafond rayonnant ou ventilo-convecteur (température intérieure de 26°C maximum par 32°C à l'extérieur).
Gestion technique du bâtiment	Pilotage des installations techniques du bâtiment à partir d'un poste central de supervision.

Dispositifs de sécurité

Type de système	Contrôle d'accès au niveau des entrées.
Système de sécurité	Prééquipé pour que chaque locataire installe un système de contrôle des bureaux.
Détection incendie	Têtes de détection installées dans les gaines de reprise d'air.

Ascenseurs

Ascenseurs	Capacité maximale: 650 kg. Répond aux normes en vigueur pour les personnes handicapées. Dispositif de renvoi automatique au niveau de l'esplanade.
------------	--

Télécom

Téléphone	Répartiteur intermédiaire prévu au pied de chaque immeuble.
Fibres optiques	Site connecté.
Local serveur informatique	Les surfaces louées intègrent la possibilité d'un local serveur informatique spécifique au locataire.

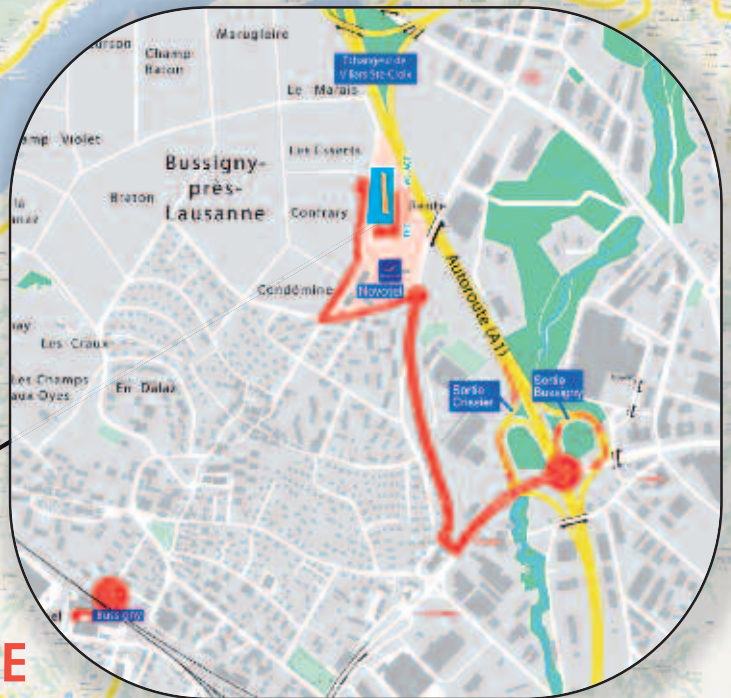
L'accessibilité

Voiture

Lausanne	7km	0h13'
Yverdon	32km	0h27'
Vevey	30km	0h27'
Genève aéroport	58km	0h44'
Genève centre	61km	0h48'
Neuchâtel	67km	0h49'
Berne	100km	1h10'
Bâle	194km	2h09'
Zurich centre	219km	2h28'
Zurich aéroport	225km	2h28'

Train

Lausanne	0h12'
Yverdon	0h35'
Vevey	0h45'
Neuchâtel	0h57'
Genève centre	1h06'
Genève aéroport	1h14'
Berne	1h43'
Zurich centre	2h42'
Zurich aéroport	2h59'
Bâle	3h08'



LAUSANNE

GENÈVE



Transports publics

En une demie heure, depuis le centre de Lausanne, jusqu'à 5 bus par heure avec la ligne 17 vous déposent au pied de Business Village.



Des surfaces flexibles

PHASE 1: RÉALISÉE

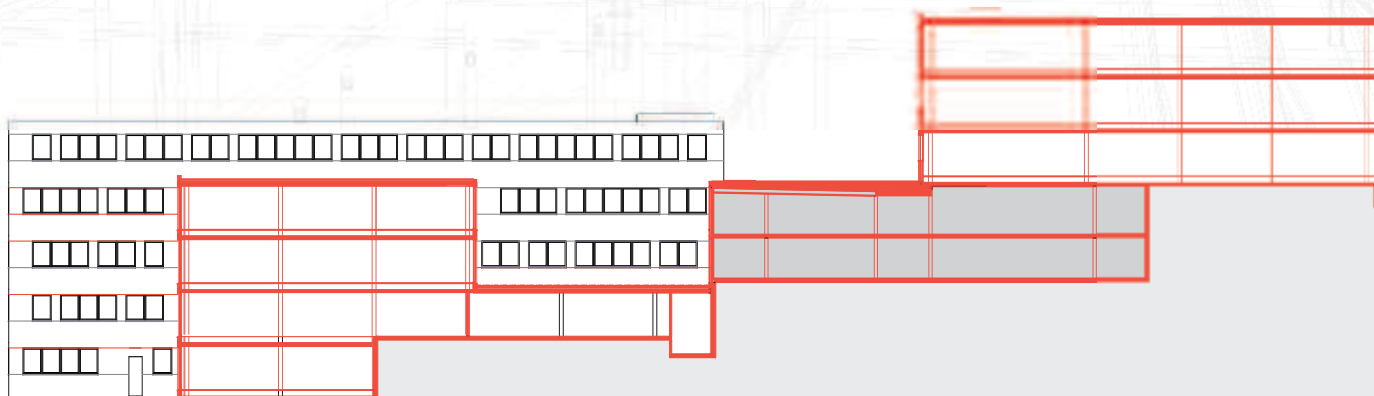
Bâtiment	1	2	3	4	5	6	7	8	9	10	11	12	Total
Etage 1	642	350	633	399									
Etage 2	983	350	715	393	159								
Etage 3	1550	554	1187	599	1185								
Etage 4	2127	554	597	599	1185								
Etage 5	2483		1210		1208	915	304	775	635	304	460	231	
Etage 6						915		775	635		460	462	
Etage 7						915		775	635		460	462	
Etage 8												462	
Etage 9												462	
Total (m ²)	7785	1808	3155	792	1367	2745	304	2325	1905	304	1380	2079	31847

Le projet Business Village se compose au total de 12 bâtiments qui épousent la pente naturelle du terrain.

L'ensemble du complexe se déploie ainsi sur 9 niveaux.

Les plateaux font entre 300 m² et 2'500 m²; tous sont modulables et multifonctionnels de manière à répondre aux besoins de toutes les activités.

Au total, avec les phases 1, 2 et 3, le projet Business Village propose plus de 30'000 m² de surfaces de bureaux, offrant ainsi environ 1'600 places de travail.



Un projet, trois phases

Trois phases de travaux sont prévues pour ériger l'ensemble des 12 bâtiments.
Chaque étape correspond à la livraison d'environ 10'000 m² de bureaux.



Le projet Business Village comprend:

Crèche bilingue

Fitness

Hospitality Manager

Food & Beverage



www.business-village.ch

français/anglais

- Des voisins prestigieux: EPFL, Université de Lausanne, CIO, UEFA, Hôpital universitaire, Nestlé, Logitech, Kudelski, Philip Morris, Yahoo...
- Tous les services d'un hôtel 4 étoiles adjacent au site

Partenaires commerciaux



www.focus-immobilier.ch
christophe@dummermuth.com
T +41 79 607 90 07



www.naef.ch
immobilier.commercial@naef.ch
T +41 22 839 39 96



www.s-schofield.com
gbrown@s-schofield.com
T +41 22 718 88 88



Compagnie Foncière du Léman

Immeuble WTC I
Route de l'Aéroport 10
CP 209
CH - 1215 Genève 15

T +41 22 723 29 22 F +41 22 788 08 04

info@fonciere.ch

www.fonciere.ch

Un projet du groupe Nelson



www.losinger.ch