



**GERANCE**  
**SUISSE**

Swiss Quality Property Management  
Schweizerische Immobilienverwaltung

GENÈVE – COURS DE RIVE 4

## **Bureaux de grand standing** **Excellent emplacement** en plein centre-ville de Genève, à louer en co-working

5 bureaux individuels, de 18 à 36 m<sup>2</sup>.

A disposition: une kitchenette, 2 WC et salle de conférence.

Équipement informatique, local serveur.

**Systeme «plug and play»: vous arrivez, vous êtes branché!**



**Renseignements complémentaires et visites**

10, route de l'Aéroport – CP 209 – 1215 Genève 15  
info@gerancesuisse.ch – www.fonciere.ch



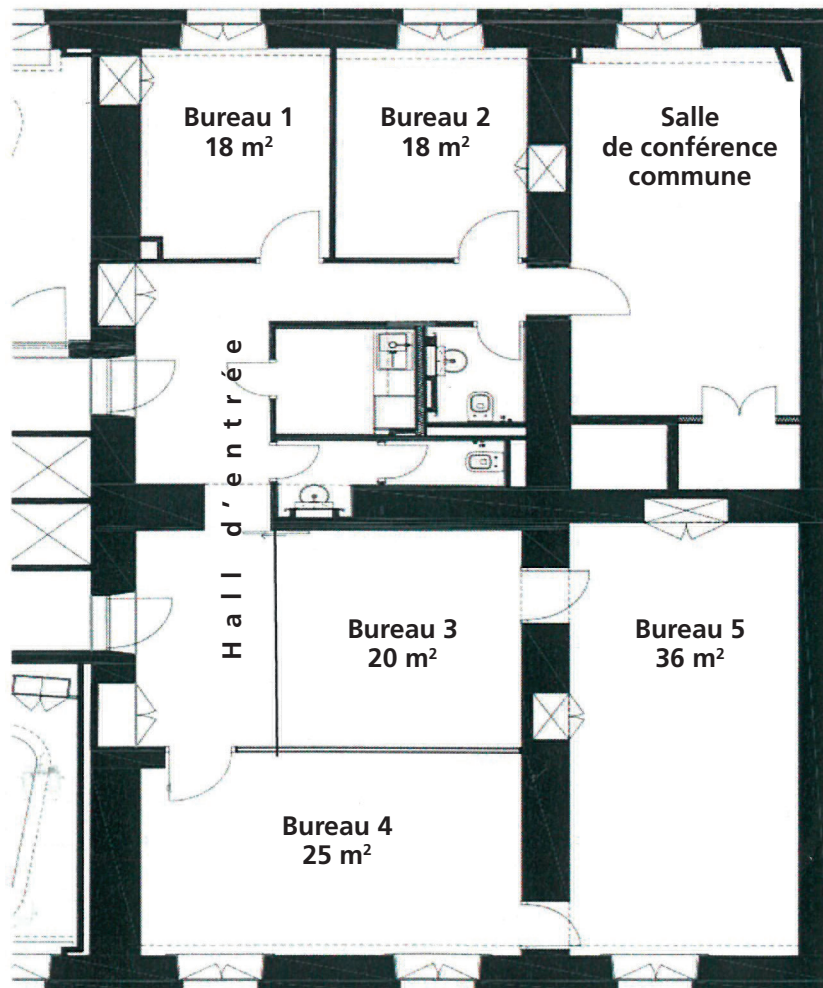
**GERANCE**

**SUISSE**

Swiss Quality Property Management  
Schweizerische Immobilienverwaltung

## Prix de location et surfaces

Objet	Surface	Loyer mensuel charges incl.
Bureau 1	18 m <sup>2</sup>	CHF. 1'350.-
Bureau 2	18 m <sup>2</sup>	CHF. 1'350.-
Bureau 3	20 m <sup>2</sup>	CHF. 1'350.-
Bureau 4	25 m <sup>2</sup>	CHF. 1'350.-
Bureau 5	36 m <sup>2</sup>	CHF. 1'350.-



### Renseignements complémentaires et visites

10, route de l'Aéroport – CP 209 – 1215 Genève 15  
info@gerancesuisse.ch – www.fonciere.ch